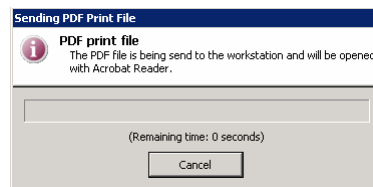


Export von Rechercheergebnissen

Nachfolgend werden die Funktionen zum Exportieren und Drucken von Dateien aus der Datenbank Perinorm beschrieben:

- Ausdrucken von Dateien

1. Norm im Volltext (Adobe Reader) anzeigen lassen
2. Druckmenü öffnen und gewünschte Einstellungen vornehmen (z. B. Seiten auswählen)
3. Als Drucker ist voreingestellt „NetMan PDF-Printer“, diese Einstellung nicht ändern!
4. Druckvorgang starten, es erscheinen Mitteilungen über die Bearbeitung der Datei

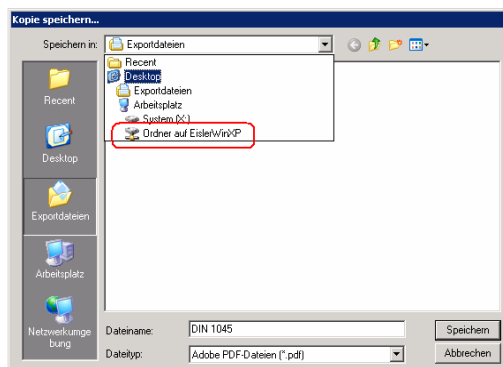


Die Dauer des Vorgangs richtet sich nach der Größe der auszudruckenden Datei!

5. Es öffnet sich ein weiteres PDF-Dokument, das je nach Einstellung den kompletten DIN-Normen-Volltext oder nur die ausgewählten Seiten enthält
 6. Dieses Dokument kann nun über das Druckmenü auf dem eigenen Drucker bzw. auf den im IKMZ verfügbaren Druckern ausgedruckt werden (bitte Druckeranleitung beachten, Ausgabe des Codes abwarten)
-

- Speichern von Dateien auf PC oder eigenen Datenträger

1. Norm im Volltext (Adobe Reader) anzeigen lassen
2. „Kopie speichern“ anklicken oder über Menü „Datei“ diese Funktion auswählen
3. Als Speicherort den untersten Ordner auswählen **Ordner auf ...**



Dieser Ordner konnte bereits beim Start des Programms Perinorm festgelegt werden.

Es ist auch möglich, während der Perinorm-Sitzung einen anderen Speicherort festzulegen. (siehe Punkt 5)

4. Dateinamen nach Wunsch festlegen und Datei speichern
5. Der Speicherort wird über das Fenster „Perinorm Ausgabe ...“, das die aktuelle monatliche Ausgabe der Datenbank anzeigt, festgelegt.

Dieses Fenster darf nicht geschlossen werden!

Durch Klicken auf die obere Zeile öffnet sich ein Dialogfenster für die Verbindung zu einem Ordner auf dem eigenen PC bzw. auf einem USB-Stick:



Hier muss der gewünschte Ordner, in den der Volltext gespeichert werden soll, ausgewählt und verbunden werden.

