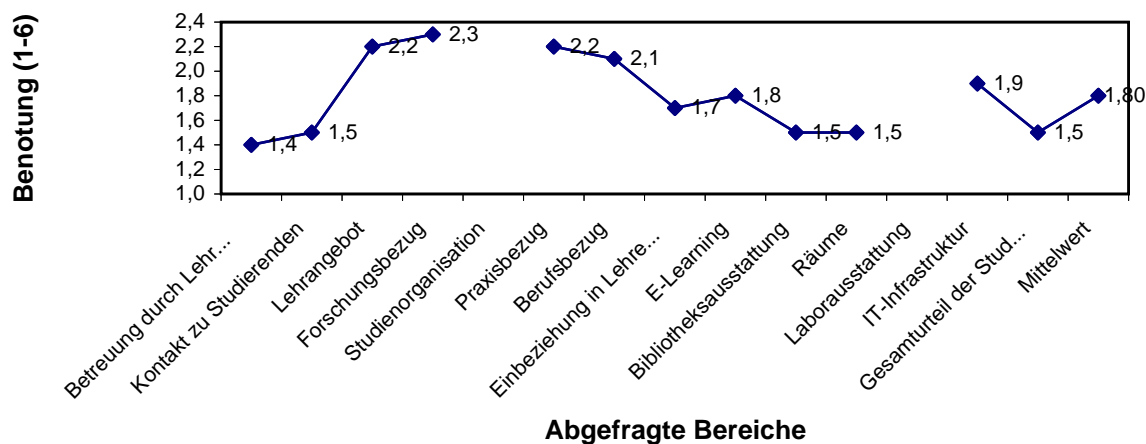


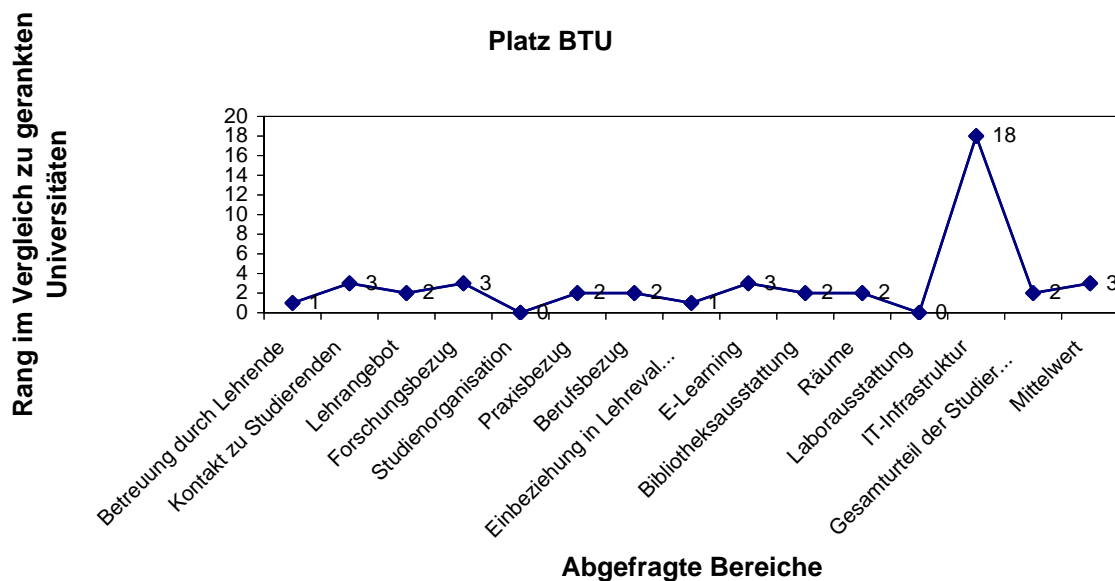
## Ranking 2010 - Elektrotechnik an Universitäten

Kategorie	Höchstwerte	Wert	Mittelwert	Wert BTU
Betreuung durch Lehrende	Jacobs Universität Bremen (privat) BTU Cottbus	1,4	1,99	1,4
Kontakt zu Studierenden	Jacobs Universität Bremen (privat) Uni BW München	1,3	1,80	1,5
Lehrangebot	Jacobs Universität Bremen (privat)	1,7	2,53	2,2
Forschungsbezug	Jacobs Universität Bremen (privat)	1,6	2,59	2,3
Studienorganisation	Jacobs Universität Bremen (privat) Uni BW München	1,4	2,21	
Praxisbezug	Jacobs Universität Bremen (privat)	1,6	2,80	2,2
Berufsbezug	Uni BW München	1,9	2,42	2,1
Einbeziehung in Lehrevaluation	BTU Cottbus	1,7	2,26	1,7
E-Learning	Jacobs Universität Bremen (privat) Uni BW München	1,6	2,12	1,8
Bibliotheksausstattung	Uni BW München	1,4	1,79	1,5
Räume	Uni BW München	1,2	2,07	1,5
Laborausstattung	Uni BW München	1,4	1,97	
IT-Infrastruktur	Uni BW München	1,2	1,76	1,9
Gesamturteil der Studierenden	Uni BW München	1,4	2,10	1,5
Mittelwert der Beurteilungen	Jacobs Universität Bremen (privat)	1,58	2,17	1,8
Drittmittel je Wiss. (in T€)	Universität Bremen	159,4	75,1	80,6
Promotionen je Prof.	Uni Karlsruhe	1,8	1,0	0,5

### Beurteilung - Noten Cottbus



### Platz BTU



Studierendenurteile im Studiengang Elektrotechnik CHE Mai 2010	Betreuung durch Lehrende	Kontakt zu Studierenden	Lehrangebot	Forschungsbezug	Studienorganisation	Praxisbezug	Berufsbezug	Einbeziehung in Lehrveranstaltung	E-Learning	Bibliotheksausstattung	Räume	Laborausstattung	IT-Infrastruktur	Gesamturteil der Studierenden	Mittelwert	Reputation bei Professoren	Hauptfach-Studierende insgesamt	Drittmittel je Wiss. (in T€)	Promotionen je Prof.
	RWTH Aachen	2,3	1,9	2,6	2,4	2,3	2,8	2,3	2,2	2,1	1,9	2,2	1,9	2,0	2,1	<b>2,21</b>	75,1%	3.263	100,1
TU Berlin	2,1	2,1	2,6	2,9	2,2	2,7	2,4	2,1	2,0	1,6	2,3	1,7	1,7	2,5	<b>2,21</b>	23,3%	1.605	111,7	1,7
Uni Bochum	2,1	2,1	2,7	2,6	1,9	2,6	2,7	2,5	2,3	1,8	2,4	1,9	2,0	2,3	<b>2,28</b>	5,4%	1.237	49,5	0,9
TU Braunschweig	2,2	2,0	2,5	2,6	2,4	2,9	2,5	2,6	2,4	2,0	2,7	2,5	1,8	2,1	<b>2,37</b>	16,0%	988	113,7	1,0
Jacobs Universität Bremen (privat)	1,4	1,3	1,7	1,6	1,4	1,6		1,9	1,6				1,5	1,8	<b>1,58</b>	0,4%	189	37,7	0,2
Uni Bremen	1,9	1,7	2,6	2,5		2,9	2,3	3,1	2,0	1,9	2,3	2,1	2,1	2,3	<b>2,28</b>	4,3%	556	159,4	1,4
TU Chemnitz	1,9	1,9	2,7	2,4		2,6	2,5	3,2	2,1	1,6	2,0	1,9	1,5	1,8	<b>2,16</b>	3,1%	937	80,4	0,6
TU Clausthal																1,2%	162	76,5	0,4
<b>BTU Cottbus</b>	<b>1,4</b>	<b>1,5</b>	<b>2,2</b>	<b>2,3</b>		<b>2,2</b>	<b>2,1</b>	<b>1,7</b>	<b>1,8</b>	<b>1,5</b>	<b>1,5</b>		<b>1,9</b>	<b>1,5</b>	<b>1,80</b>	<b>1,2%</b>	<b>285</b>	<b>80,6</b>	<b>0,5</b>
TU Darmstadt	2,2	1,9	2,4	2,7	2,6	2,9	2,2	2,0	2,2	1,8	2,6	1,9	1,9	2,2	<b>2,25</b>	34,2%	1.613	77,5	1,5
Uni Dortmund	2,0	1,5	2,6	2,6	2,0	2,8	2,6	2,0	1,8	1,6	2,4	2,2	1,3	2,1	<b>2,11</b>	5,1%	866	38,0	1,2
TU Dresden	1,9	1,9	2,3	2,4		2,3	2,3	2,0	2,1	1,6	1,9	1,8	1,6	1,8	<b>1,99</b>	28,0%	2.152	115,5	1,1
Uni Duisburg-Essen	2,0	1,8	2,6	2,3	2,4	3,0	2,5	2,4	2,1	1,9	2,4	1,7	1,9	2,2	<b>2,23</b>	3,9%	967	54,9	1,1
Uni Erl.-Nürnberg / Erlangen	2,0	1,8	2,4	2,5	2,4	2,8	2,3	1,8	2,1	1,7	2,1	1,9	1,8	2,1	<b>2,12</b>	14,8%	1.179	76,1	1,1
Uni Freiburg																4,3%	642	149,4	1,2
TU Hamburg-Harburg	2,6	2,0	3,2	3,4	2,8	3,5	2,7	2,5	2,6	2,0	1,8	2,1	1,6	2,8	<b>2,54</b>	6,6%	752	79,4	1,0
Uni BW Hamburg																0,0%	207	13,3	0,4
Uni Hannover	2,2	1,9	2,6	2,7	2,9	2,8	2,5	2,4	2,0	1,7	1,9	2,4	1,9	2,2	<b>2,29</b>	10,5%	965	79,7	1,3
TU Ilmenau (Elektrotechnik und Informationstechnik)																10,1%	422	94,0	0,9
TU Ilmenau (Fakultät Informatik und Automatisierung)	2,0	2,0	2,6	2,4	2,1	2,7	2,5	2,1	2,1	2,1	2,0		1,7	2,0	<b>2,18</b>	10,1%	386	78,2	0,9
TU Kaiserslautern	1,9	1,9	2,6	3,0		3,3	2,4	1,8	2,2	2,2	2,2	2,8	2,4	1,9	<b>2,35</b>	1,9%	621	65,0	0,7
Uni Karlsruhe	2,2	1,9	2,4	2,4	2,4	2,9	2,3	1,9	2,1	1,7	2,3	1,8	1,6	2,1	<b>2,14</b>	56,0%	1.806	104,6	1,8
Uni Kassel	2,0	1,8	2,3	2,8		2,8	2,4	2,1	2,2	2,1	2,1	2,0	1,9	2,1	<b>2,20</b>	2,7%	1.245	84,0	1,6
Uni Kiel	2,2	1,9	3,0	3,1	2,4	3,4		3,0	2,9				2,5	2,3	<b>2,67</b>	2,7%	254	29,3	0,8
Uni Magdeburg	2,0	1,8	2,4	2,4		2,6	2,5	2,7	2,2	1,5	1,6	1,6	1,8	1,9	<b>2,08</b>	2,3%	962	66,8	1,1
TU München	2,3	2,3	2,5	2,8	2,4	3,2	2,5	1,9	2,1	1,9	2,4	2,4	1,8	2,2	<b>2,34</b>	72,0%	2.022	97,1	1,5
Uni BW München	1,5	1,3	2,3	2,2	1,4	2,3	1,9	2,0	1,6	1,4	1,2	1,4	1,2	1,4	<b>1,65</b>	2,3%	250	17,8	0,7
Uni Paderborn	1,8	1,7	2,5	2,3	2,2	2,8	2,4	2,2	1,9	1,8	1,9	1,7	1,5	2,2	<b>2,06</b>	2,3%	621	67,3	0,8
Uni Rostock	1,9	1,6	2,4	2,6	2,0	2,4	2,3	2,4	2,0				1,5	2,1	<b>2,11</b>	1,6%	494	76,5	0,7
Uni Saarbrücken	2,1	1,6	2,9	2,9		3,2	2,8	2,3	2,4	2,1	2,5	2,4	1,9	2,6	<b>2,44</b>	3,9%	364	42,4	0,9
Uni Stuttgart	2,0	1,8	2,3	2,5	2,0	2,8	2,2	2,3	2,1	1,8	2,0	1,7	1,9	2,1	<b>2,11</b>	23,3%	1.171	74,9	1,3
Uni Ulm	1,7	1,6	2,7	2,9	2,0	3,3	2,3	2,0	2,2	1,7	1,5	1,8	1,4	2,1	<b>2,09</b>	4,7%	484	58,4	1,5
Uni Wuppertal	2,0	1,7	2,8	2,9	2,2	3,1	2,9	2,4	2,2	1,7	1,6	1,6	1,5	2,2	<b>2,20</b>	1,9%	739	27,6	0,8
Platz BTU	1	3	2	3	0	2	2	1	3	2	2	0	18	2	3	30	28	11	30
Summe der Antworten	29	29	29	29	21	29	27	29	29	26	26	24	29	29	29	33	33	33	33